

# Grundschulsozialarbeit

## UNSER TEAM



Lina-Marie Geisbüsch

E-Mail: lina-  
marie.geisbuesch@  
mayen.de

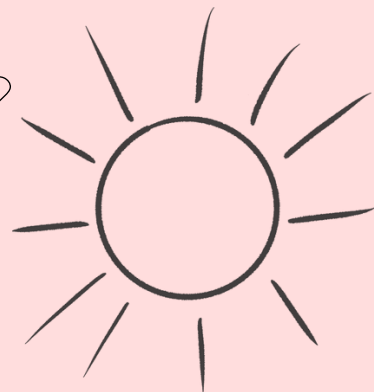
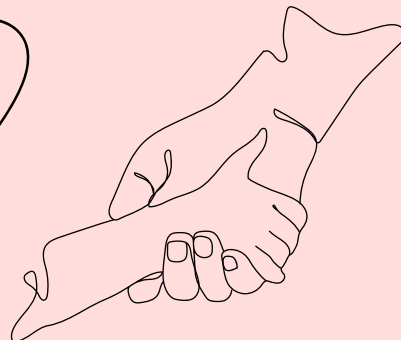
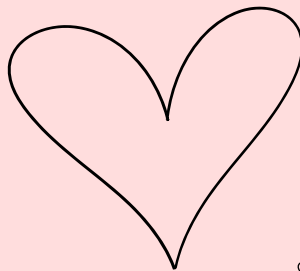
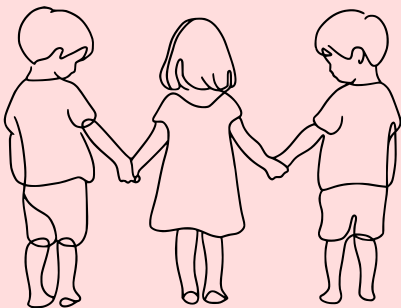
Tel.: 016097574081  
Sprechzeiten: Mo.-Fr.:  
08:00-12:00 Uhr; DO.:  
bis 15:00 Uhr für  
Elterngespräche



Vitali Bittner

E-Mail:  
vitali.bittner@lebens  
hilfe-mayen.de

Tel.: 015772642493  
Sprechzeiten: Mo.-Fr.:  
08:00-16:00 Uhr



# Was ist die Grundschulsozialarbeit?

Beratung  
für Schüler\*innen

Elternberatung

Einzelfallhilfen &  
Krisenintervention

Sozialpädagogische  
Gruppenarbeit

Enge Kooperation mit  
Lehrkräften zum Wohle  
des Kindes

Netzwerkarbeit

Zusammenarbeit  
Kita-Sozialarbeiter\*innen &  
SSA weiterführenden Schulen

Vermittlung von  
externen Hilfen

# Aktuell laufende Projekte

## Gefühlsschule

- Kontinuierliches Projekt der Schulsozialarbeit an den Grundschulen Mayen
- Ziel: Kinder lernen, Gefühle wahrzunehmen, zu benennen und damit umzugehen
- Altersgerechte Inhalte:
  - 2. Klasse: Grundgefühle, Respekt, Freundschaft, Vertrauen
  - 4. Klasse: Ausbildung zum Pausenhelfer und erste Konfliktmanagement-Fähigkeiten
- GTS AG „Kinderphilosophie“: Reflexion über eigene Persönlichkeit, Werte und das soziale Umfeld
- Methoden: spielerisch, kreativ und praxisnah

## Pausenhelfer

- Für Schüler'innen der 3. und 4. Klassen
- hilft bei kleinen Streitigkeiten zwischen Kindern
- achtet auf die Einhaltung von Regeln
- unterstützt ein friedliches Miteinander
- ist Ansprechpartner für andere Kinder

## Werkzeugführerschein

- Einführung in das Handwerk
- Vermittlung der handwerklichen Grundfähigkeiten als ein Teil der soziale Kompetenz
- Ordnung & Arbeitsregeln