

Grundschulsozialarbeit

UNSER TEAM



Lina-Marie Geisbüsch

E-Mail: lina-

marie.geisbuesch@
mayen.de

Tel.:

Sprechzeiten: Mo.-Fr.:

08:00-12:00 Uhr; DO.:

bis 15:00 Uhr für

ELterngespräche



Vitali Bittner

E-Mail:

vitali.bittner@lebens
hilfe-mayen.de

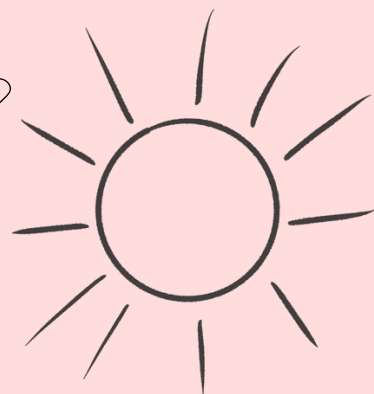
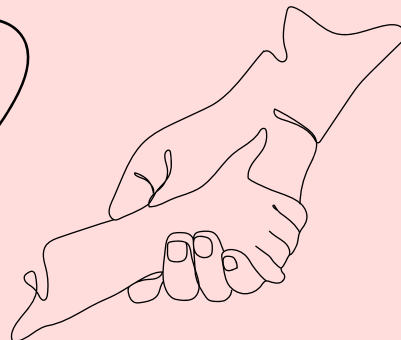
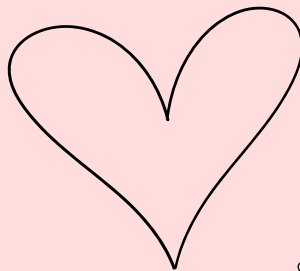
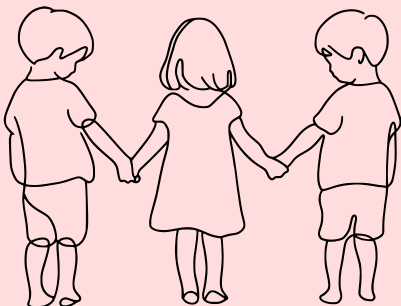
Tel.: 015772642493

Sprechzeiten: Mo.-Fr.:

08:00-15:00 Uhr (bis

16:00 Uhr für

Elterngespräche)



Was ist die Grundschulsozialarbeit?

Beratung
für Schüler*innen

Elternberatung

Einzelfallhilfen &
Krisenintervention

Sozialpädagogische
Gruppenarbeit

Enge Kooperation mit
Lehrkräften zum Wohle
des Kindes

Netzwerkarbeit

Zusammenarbeit
Kita-Sozialarbeiter*innen &
SSA weiterführenden Schulen

Vermittlung von
externen Hilfen

Aktuell laufende Projekte

Gefühlsschule

- Kontinuierliches Projekt der Schulsozialarbeit an den Grundschulen Mayen
- Ziel: Kinder lernen, Gefühle wahrzunehmen, zu benennen und damit umzugehen
- Altersgerechte Inhalte:
 - 2. Klasse: Grundgefühle, Respekt, Freundschaft, Vertrauen
 - 4. Klasse: Ausbildung zum Pausenhelfer und erste Konfliktmanagement-Fähigkeiten
- GTS AG „Kinderphilosophie“: Reflexion über eigene Persönlichkeit, Werte und das soziale Umfeld
- Methoden: spielerisch, kreativ und praxisnah

Pausenhelfer

- Für Schüler'innen der 3. und 4. Klassen
- hilft bei kleinen Streitigkeiten zwischen Kindern
- achtet auf die Einhaltung von Regeln
- unterstützt ein friedliches Miteinander
- ist Ansprechpartner für andere Kinder
-

Werkzeugführerschein

- Einführung in das Handwerk
- Vermittlung der handwerklichen Grundfähigkeiten als ein Teil der soziale Kompetenz
- Ordnung & Arbeitsregeln